

## INFORMAÇÃO SOBRE A ÁGUA BALNEAR

Código: PTCD9W

### Classificação da qualidade da água

“Nova”

Sem Classificação

De acordo com o Decreto-Lei nº 135/09 de 3 de junho, alterado e republicado pelo Decreto-Lei nº 113/2012 de 23 de maio  
Para mais informação, consulte <http://snirh.pt>; [www.apambiente.pt](http://www.apambiente.pt)

**Bacia Hidrográfica:** Rio Guadiana

**Massa de água:** PT07GUA1487A

**Concelho:** Portel

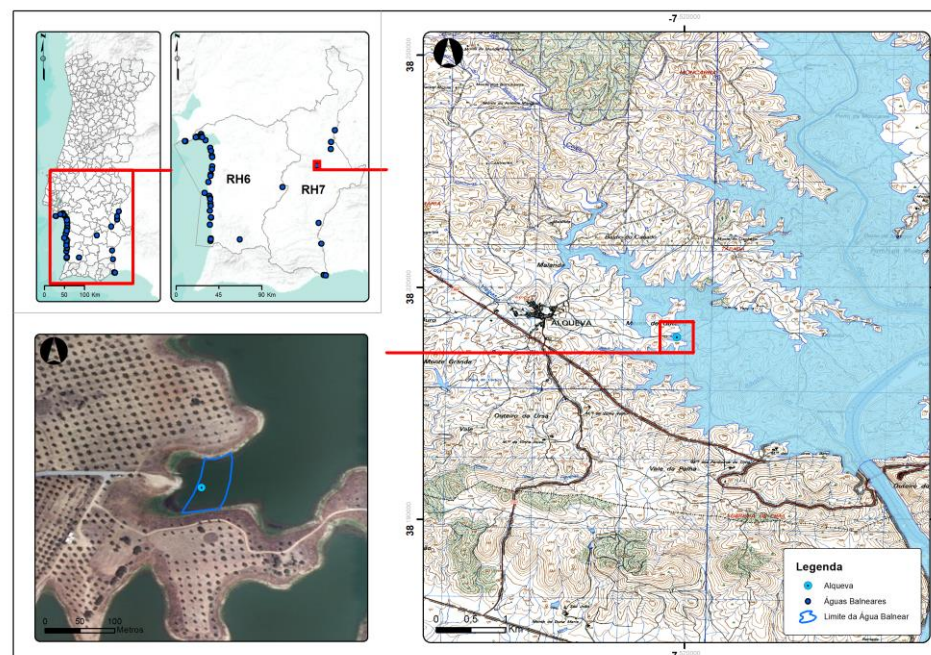
**ÉPOCA BALNEAR 2021**

10 de junho a 19 de setembro

**Frequência de amostragem:** Semanal

**Ponto de amostragem:** Longitude -7, 521276°; Latitude: 38,21361 °  
Sistema de coordenadas Datum ETRS89

## Praia Fluvial de Alqueva



## INFORMATION ON BATHING WATER

Code: PTCD9W

### Water quality classification

“New”

Without Classification

To comply with the June 3<sup>rd</sup> Decreto-Lei 135/09, amended and republished by May 23<sup>rd</sup> Decreto-Lei nº 113/2012  
For further information, see <http://snirh.pt>; [www.apambiente.pt](http://www.apambiente.pt)

**River basin:** Guadiana River

**Water body:** PT07GUA1487A

**Municipality:** Portel

**BATHING SEASON 2021**

From June 10th to September 19th

**Sampling frequency:** Weekly

**Location of monitoring point:** Longitude -7, 521276°; Latitude: 38,21361 °  
Coordinate system Datum ETRS89

### DESCRIÇÃO DA ÁGUA BALNEAR

Durante a época balnear o local caracteriza-se por precipitação média de 7,9 mm, temperatura média do ar 23,6 °C, direcção do vento predominante de NW e aproximadamente 10 h diárias de sol. A praia tem uma extensão de frente de praia de 100 m. Devido à Pandemia por SARS-CoV – 2, na época balnear de 2021 é permitida uma utilização média diária de 500 banhistas.

**SE OCORRER POLUIÇÃO DA ÁGUA QUE POSSA AFETAR A SUA APTIDÃO PARA O USO BALNEAR, O BANHO SERÁ DESACONSELHADO OU INTERDITO**

### POLUIÇÃO DE CURTA DURAÇÃO (duração inferior ou igual a 72 horas)

Improvável ou de Risco baixo

**Nº DE DIAS EM QUE A PRÁTICA BALNEAR ESTEVE DESACONSELHADA OU INTERDITA DEVIDO A POLUIÇÃO DE CURTA DURAÇÃO NA ÉPOCA BALNEAR DE 2020** Nenhum

### POTENCIAIS FONTES DE POLUIÇÃO MICROBIOLÓGICA DA ÁGUA BALNEAR

A água balnear não está sujeita a qualquer influência negativa que afete a sua qualidade microbiológica, não se prevendo que ocorram episódios de poluição que possam prejudicar a qualidade da água balnear.

### SISTEMA DE ALERTA

Face à existência de potencial proliferativo de blooms de cianobactérias adotou-se o procedimento de inspeção visual in situ e monitorização laboratorial, com periodicidade quinzenal e comunicação do resultado dessa ação à Autoridade de Saúde.

### BATHING WATER DESCRIPTION

During the bathing season the site is characterized by average rainfall of 7.9 mm, average air temperature of 23.6 °C, prevailing wind direction from NW and up to 10 daily hours of sunshine. This sandy sea beach has an length of 100 m. Due to the SARS-CoV - 2 Pandemic, in the bathing season of 2021 an average daily use of 500 bathers is allowed.

**IN CASE OF A POLLUTION EVENT THAT AFFECTS WATER QUALITY, BATHING WILL BE ADVISED AGAINST OR PROHIBITED**

### SHORT TERM POLLUTION (for less than 72 hours)

Unlikely or Low risk

**NUMBER OF DAYS IN WHICH BATHING WAS ADVISED AGAINST OR PROHIBITED DUE TO SHORT TERM POLLUTION EVENTS IN BATHING SEASON 2020** None

### POTENTIAL MICROBIOLOGICAL POLLUTION SOURCES TO BATHING WATER

The bathing water is not subject to any negative influence regarding its microbiological quality, it is not expected to occur any pollution episodes that may affect bathing water quality.

### ALERT SYSTEM

In view of the proliferative potential of cyanobacterial blooms, the procedure of visual inspection in situ and laboratory monitoring was adopted, every two weeks and communicating the result of this action to the Health Authority.

POTENCIAL DE PROLIFERAÇÃO	CIANOBACTÉRIAS	MACROALGAS	FITOPLÂNCTON
	Inspecção visual	Improvável	Improvável
POTENCIAL FOR PROLIFERATION	CYANOBACTERIA visual inspection	MACROALGAE Unlikely	PHYTOPLANKTON Unlikely
CONTACTOS ÚTEIS	Agência Portuguesa do Ambiente, I.P./Administração da Região Hidrográfica do Alentejo	218430000/266768200 geral@apambiente.pt/arhalt.geral@apambiente.pt	
	Câmara Municipal de Portel	266619030 dao.portel@pt	
	Delegado Regional de Saúde do Alentejo	266758770 Leonor.Murjal@arsalentejo.min-saude.pt	
	Águas Publicas do Alentejo, SA	284101100 geral@agda.pt	
USEFUL CONTACTS			